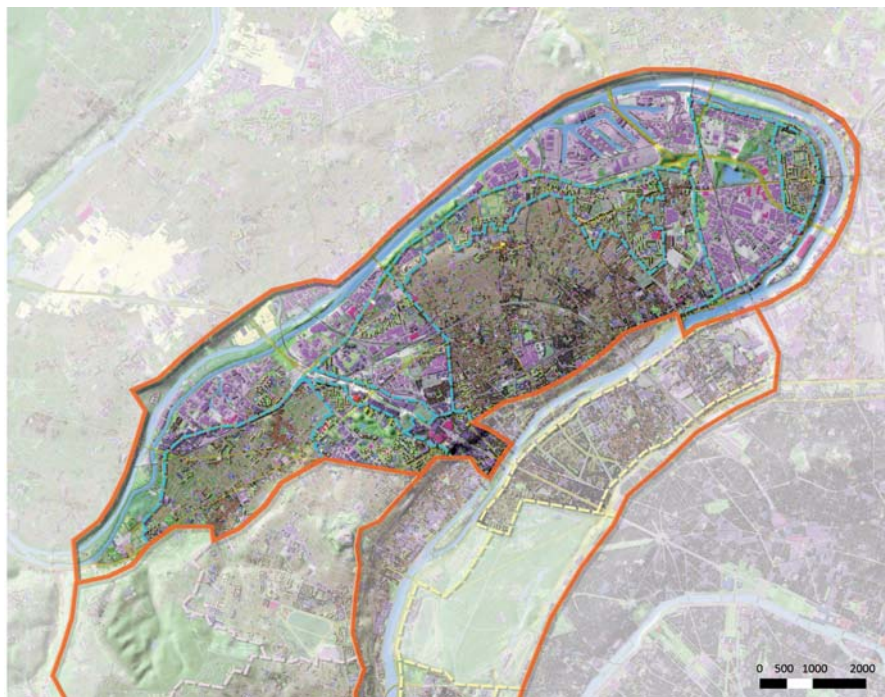
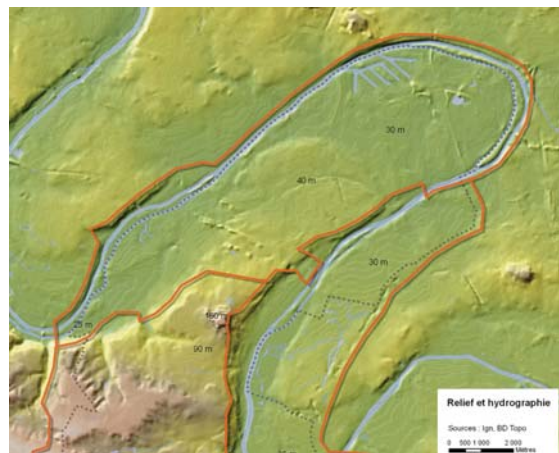


Boucle de la Seine, de Rueil-Malmaison à Villeneuve-la-Garenne



1 / 50 000

La présence de la Seine s'exprime dans les ports et les berges immédiates, mais peine à retentir à l'intérieur du territoire de la boucle. L'unité, marquée par la juxtaposition de formes urbaines contrastées et les nombreuses coupures des infrastructures, est dominée par les tours de La Défense qui composent un paysage et une forte identité.



UN TERRITOIRE PLAT



D'Argenteuil à Paris

Un sol plat, où s'expriment les différences de hauteurs bâties et l'impact des grandes infrastructures.



Sur l'axe des Tuileries, de Carrières-sur-Seine au Louvre

L'axe des Tuileries s'engage dans la boucle, les tours de La Défense s'y organisent pour former un paysage identifiable.

LA SEINE : DES ZONES D'ACTIVITÉ ET DES JARDINS



Port de Gennevilliers

LA DÉFENSE, PAYSAGE BÂTI



La Défense vue de Châtillon

UNE VASTE CONTINUITÉ URBANISÉE PAR DES TISSUS CONTRASTÉS



Quartier du Luth à Gennevilliers / centre ancien de Rueil-Malmaison

LE TRÈS FORT IMPACT DES INFRASTRUCTURES DE TRANSPORT



Autoroute A 15: Photo de gauche : à l'approche de l'échangeur de Gennevilliers, l'autoroute est une tranchée infranchissable et nuisante. Photo de droite : l'autoroute traverse le port en viaduc, composant à la fois un motif construit dans le paysage, et un intéressant point de vue pour les usagers.