

Boucle de la Seine, d'Issy-Les-Moulineaux à Clichy



A Boulogne-Billancourt

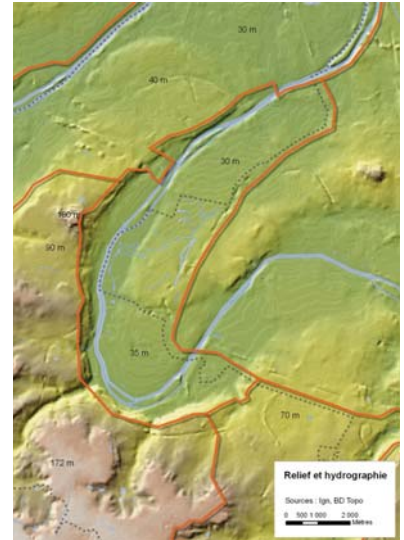


1 / 50 000

En une spectaculaire structure paysagère, l'unité associe la Seine, la plaine dessinée par son méandre en rive droite, et le coteau en forme d'amphithéâtre qu'elle a creusé en rive gauche. Ponctuée de sites grandioses et de belvédères, le coteau domine une continuité urbaine proche de Paris, ponctuée par le bois de Boulogne.



Le panorama vu du parc de Saint-Cloud



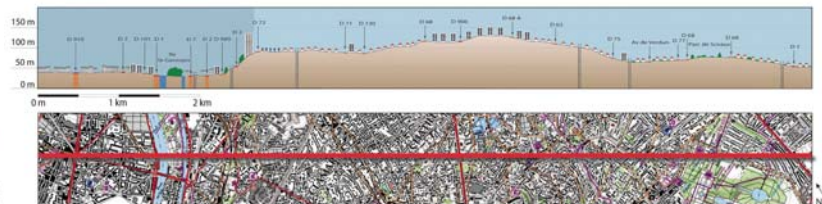
Relief et hydrographie
Sources: Igh, BD Topo
0 500 1 000 2 000
1:50 000

UNE STRUCTURE IDENTIFIABLE



Au nord de l'unité, de Bezons à Paris

A droite, Levallois-Perret accueille l'urbanisation qui prolonge celle de Paris, jusqu'à la Seine, où les usines ont laissé place aux opérations résidentielles et tertiaires. La Seine est divisée en deux bras de part et d'autre de l'île de la Jatte. En face, le coteau est coupé dans sa partie la moins accusée au nord (15 m de dénivelé seulement). Il reste cependant assez présent pour être sensible. Il accueille aussi le parc de Bécon et l'urbanisation de Courbevoie qui prolonge les structures urbaines et les hauteurs de Paris et Levallois.



Au de l'unité, de Boulogne-Billancourt à Sceaux

A gauche, l'urbanisation de Boulogne s'étend jusqu'à la Seine, partagée par l'île Saint-Germain, coupée dans la partie du parc départemental. Sur l'autre rive, Issy présente successivement trois séquences : la plaine basse, dense, mais dans un gabarit proche de celui de Boulogne et Paris, puis le coteau, coupé à proximité du village initial, et dont l'urbanisation contrainte par le relief ne s'élève que modestement. Enfin, sur le rebord du plateau, l'ensemble de logements des Épinettes impose ses dimensions écrasantes, domine le site, et fait concurrence au coteau naturel.

LA SEINE, UNE RÉFÉRENCE NATURELLE, DE VASTES PERSPECTIVES, ET UN AXE DE VOIRIES



Clichy. La Seine ouvre une perspective sur la tour Pleyel à Saint-Denis

LES COTEAUX, UNE CONCENTRATION DE PAYSAGE ET DE COMPOSANTES



Vu sur les coteaux de Saint-Cloud

LES PLAINES, UNE CONTINUITÉ URBAINE PARISIENNE



Boulogne, avenue J-B Clément

AXES ET COUPURES DES INFRASTRUCTURES



Saint-Cloud vu depuis le pont