

Au cœur de l'agglomération parisienne, quels outils pour une gestion commune du grand paysage?

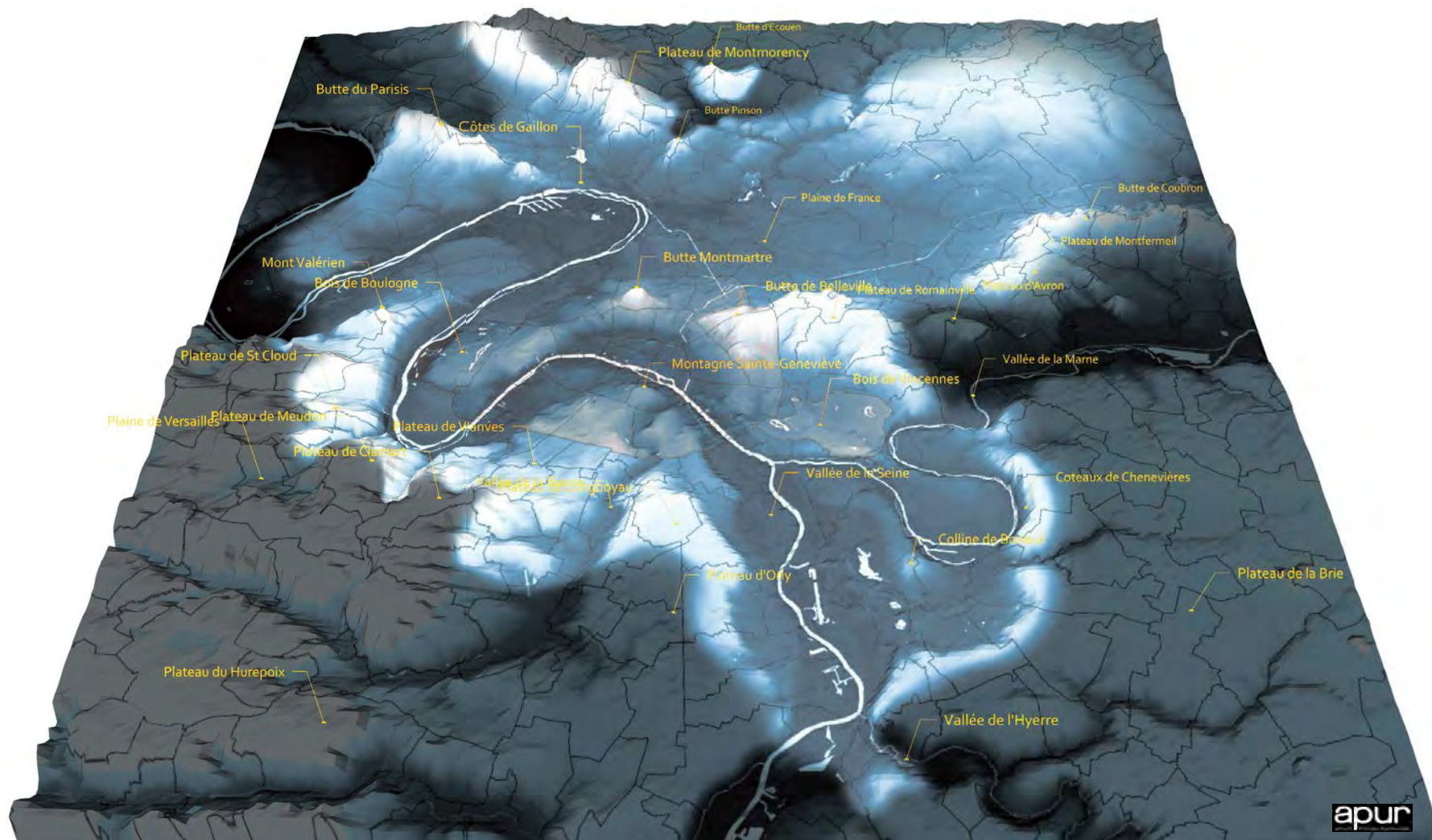
18 septembre 2014

séminaire de l'atlas des paysages et des projets urbains des Hauts-de-Seine

La fabrique du paysage métropolitain 2



Le périmètre du territoire partagé entre Paris et ses voisins – le « bassin paysagé »



Les lieux des vues lointaines

- 1- Les belvédères
- 2- Les espaces dégagés
- 3- les échappées visuelles
- 4- les infrastructures de transport

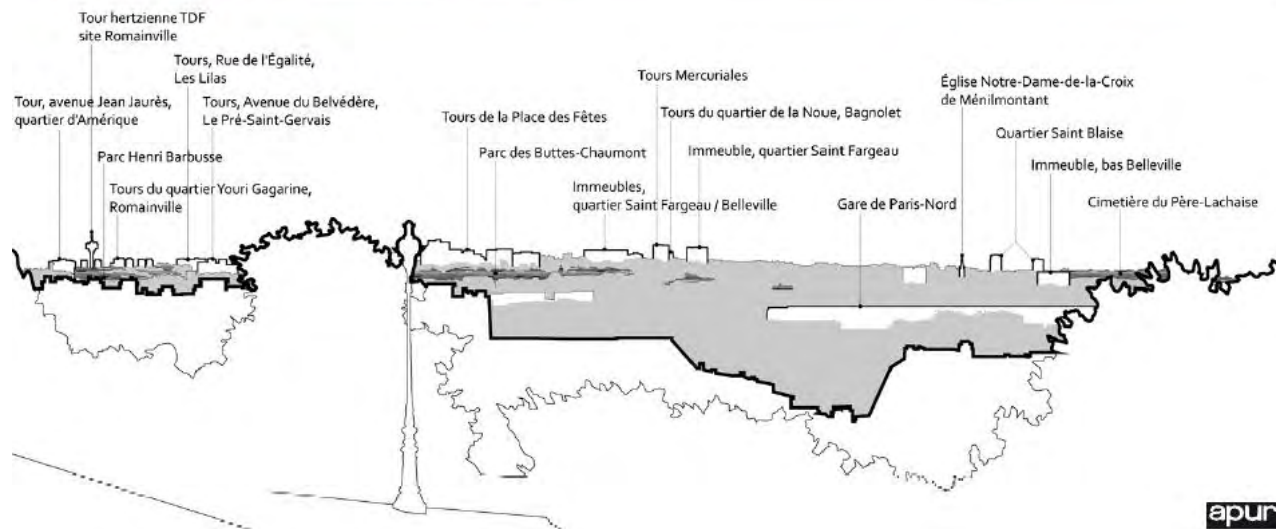
1- Les belvédères



Lectures de vues depuis des belvédères

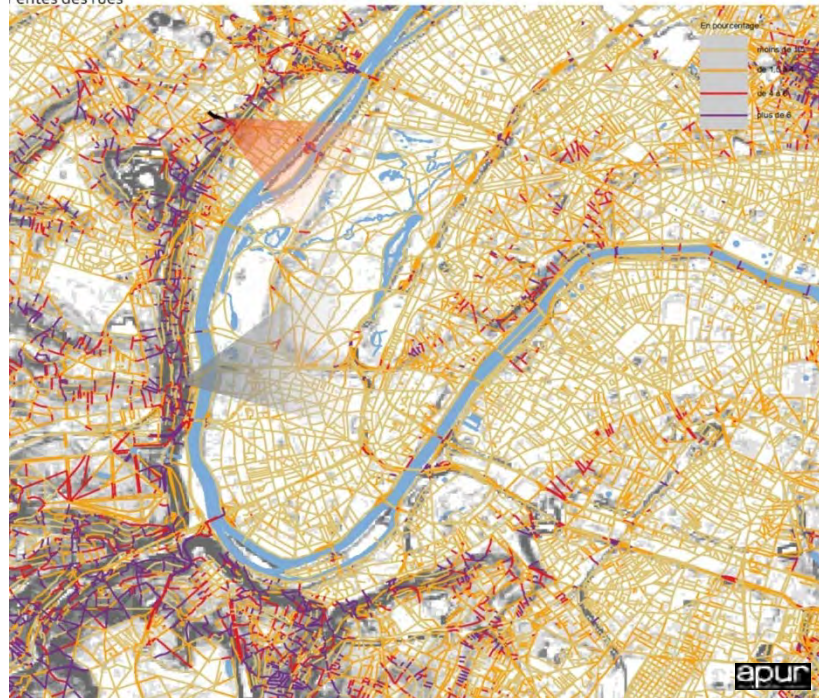


La Butte Montmartre



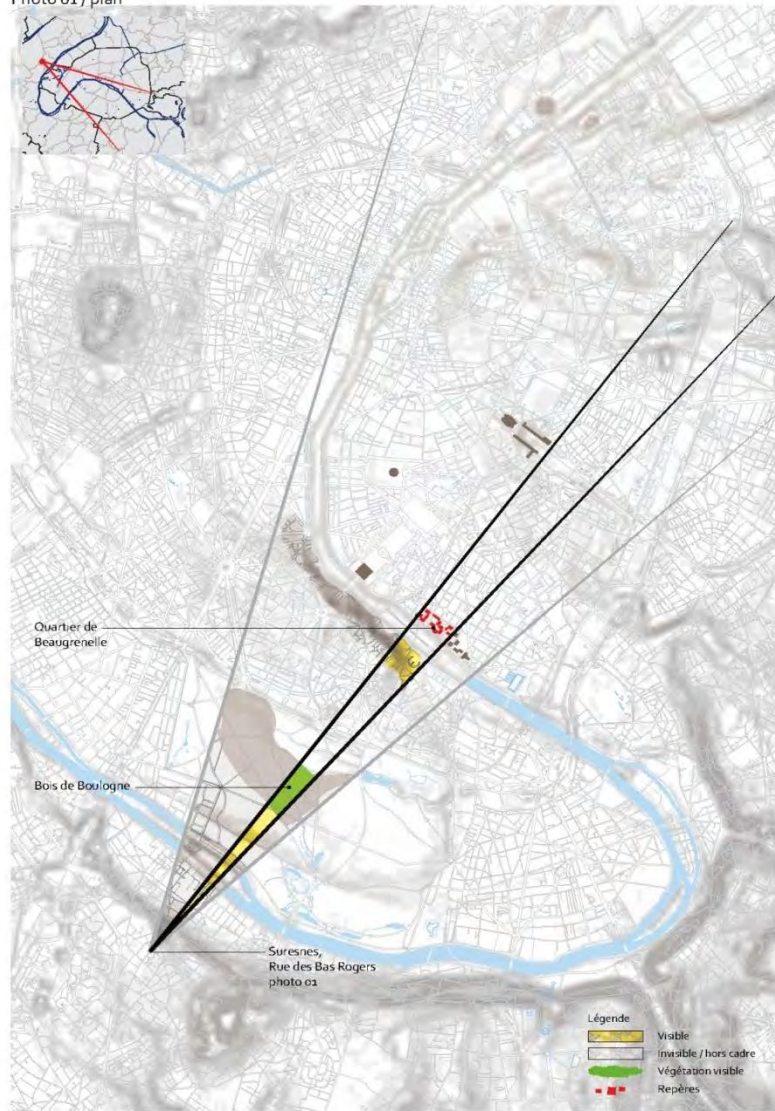
Lectures de vues depuis une rue en pente

Pentes des rues



La rue des bas Rogers, Suresnes

Photo 01 / plan



Suresnes, rue des Bas Rogers / photo 01



© Apur

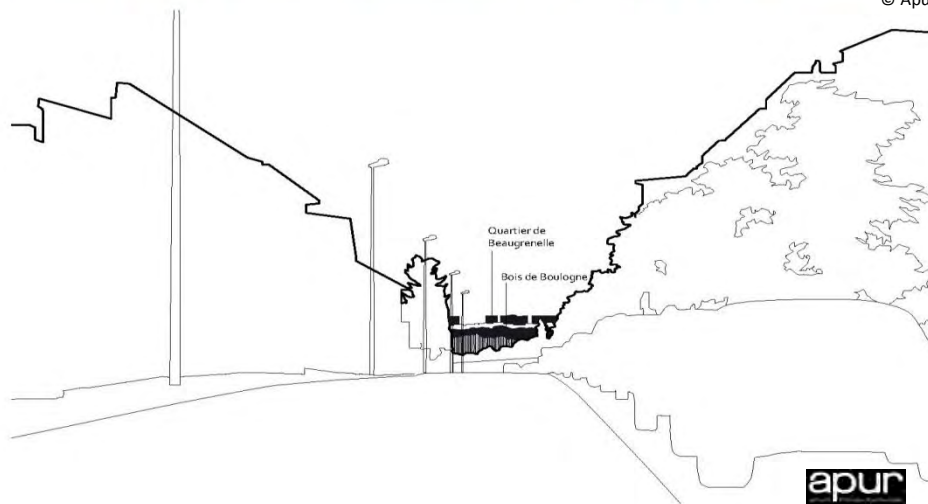
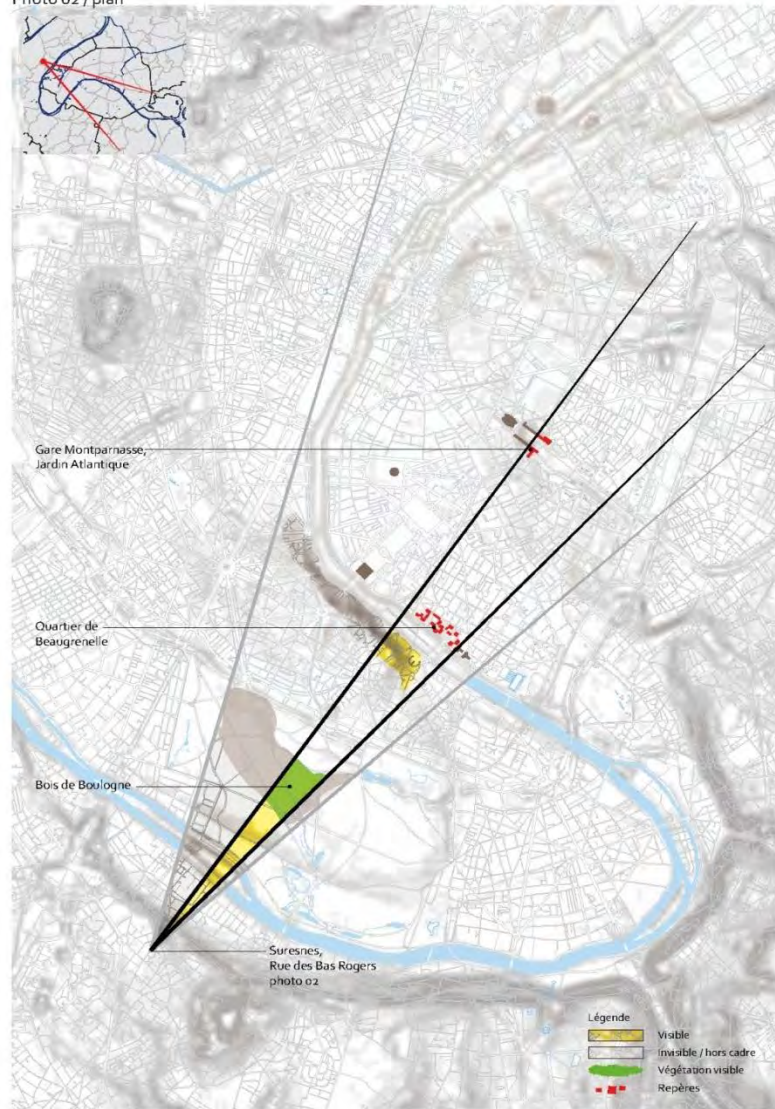


Photo 02 / plan



Suresnes, rue des Bas Rogers / photo 02



© Apur

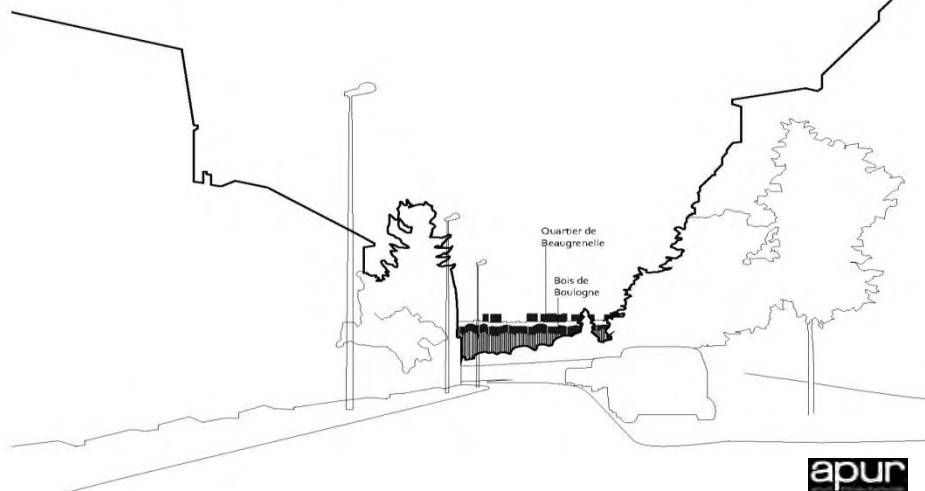
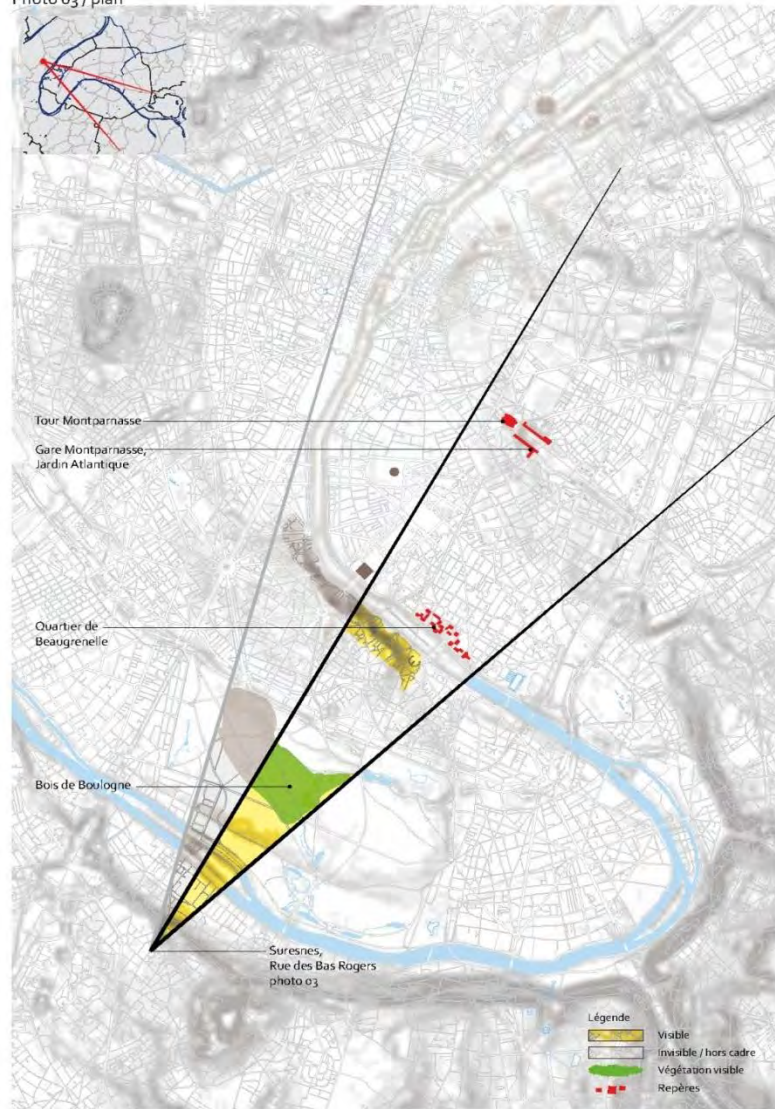


Photo 03 / plan



Suresnes, rue des Bas Rogers / photo 03



© Apur

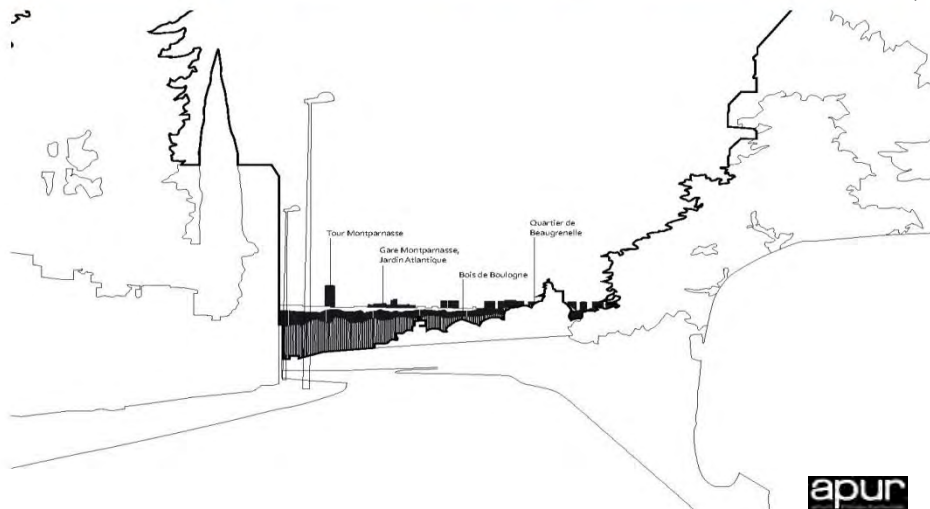
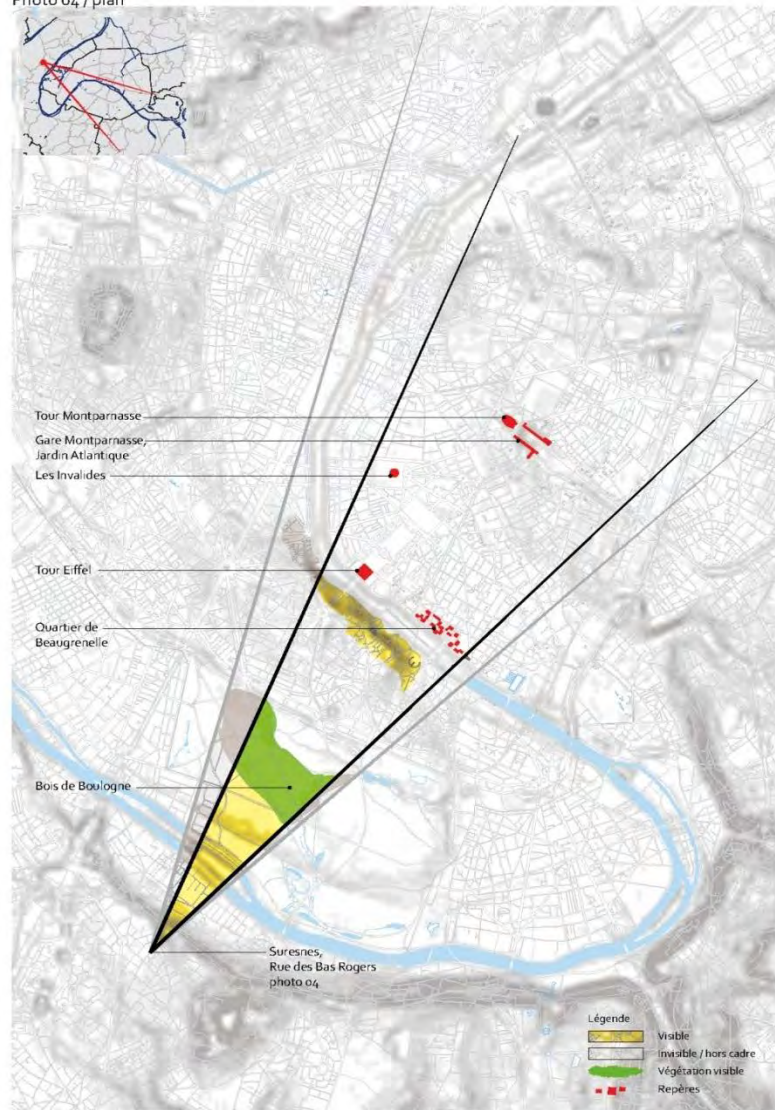


Photo 04 / plan



Suresnes, rue des Bas Rogers / photo 04



© Apur

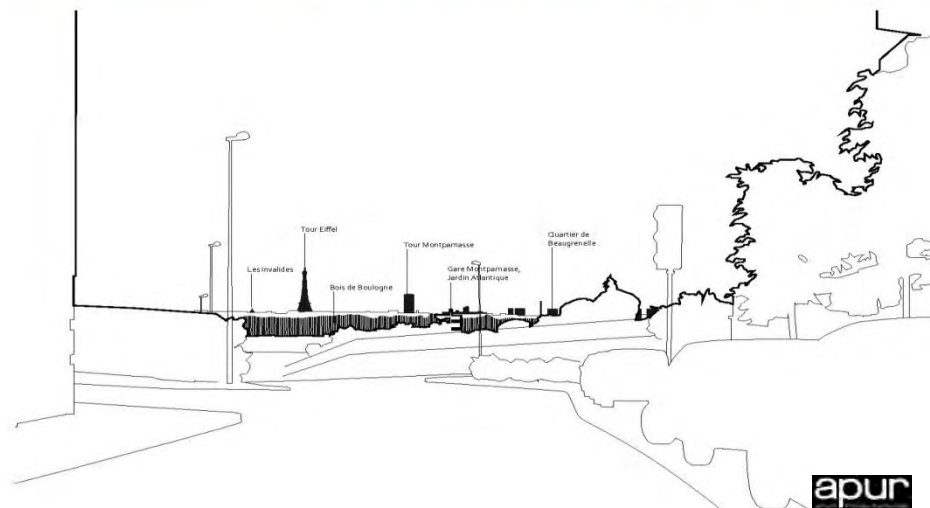
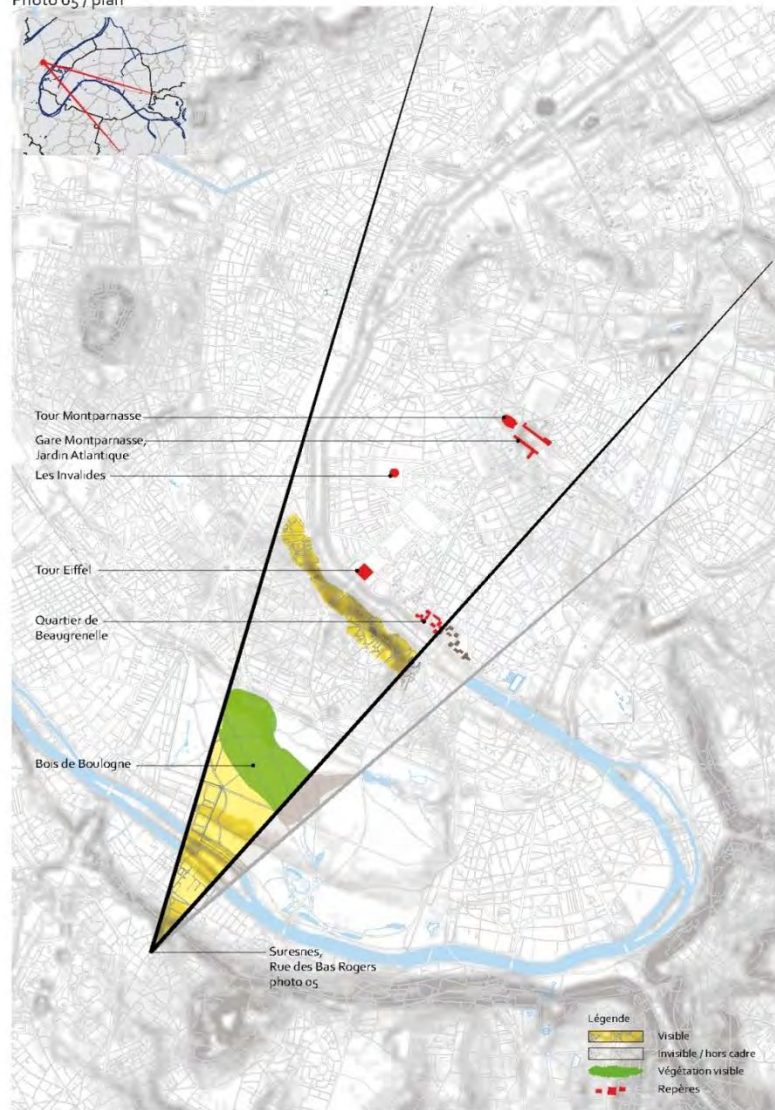
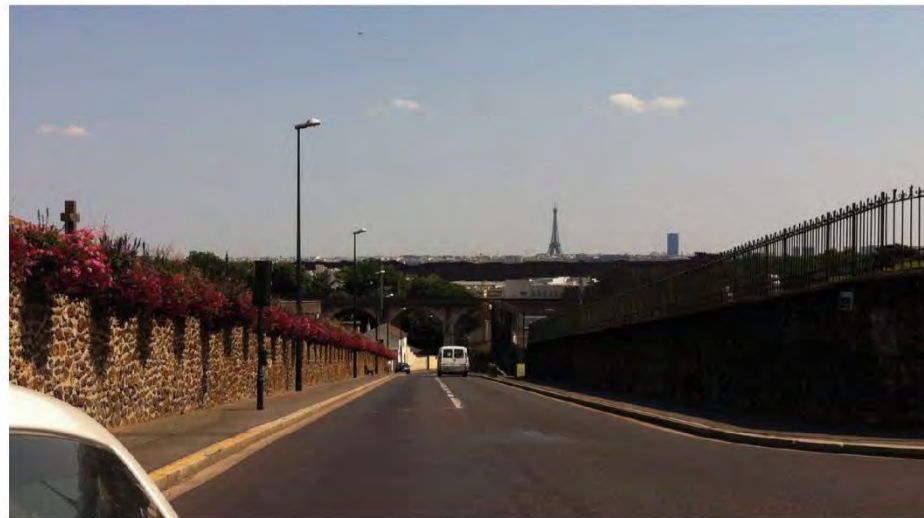


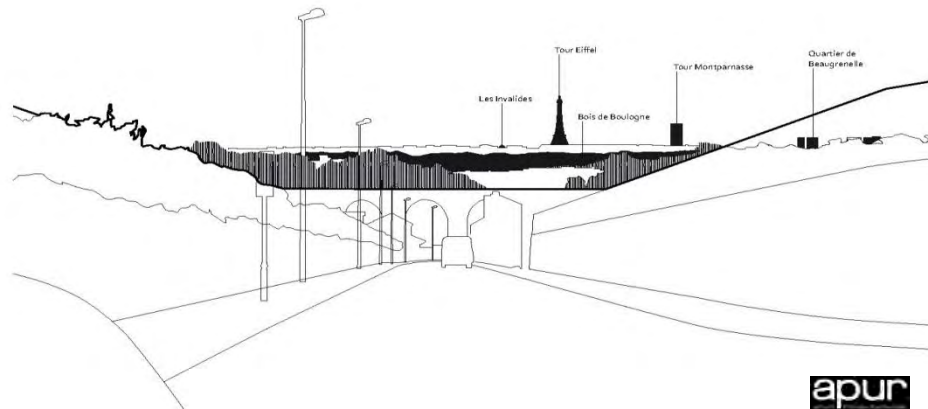
Photo 05 / plan



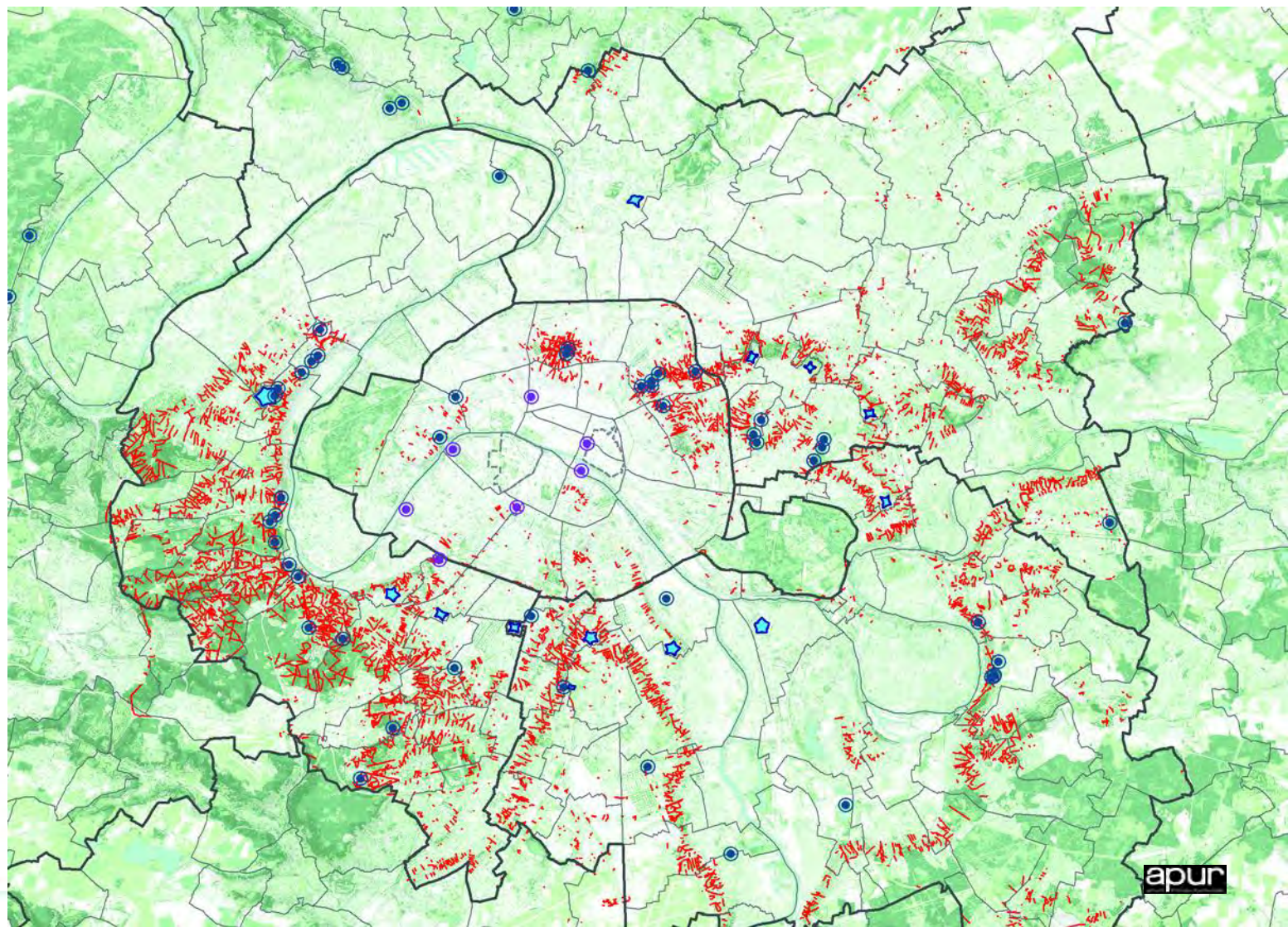
Suresnes, rue des Bas Rogers / photo 05



© Apur



Carte de repérage des belvédères



Carte de repérage des belvédères

Légende :

Belvédères naturels



Belvédères artificiels



Rues dont la pente est >4% situées au dessus de la côte 60m



Forts en situation de belvédères



2- Les espaces dégagés



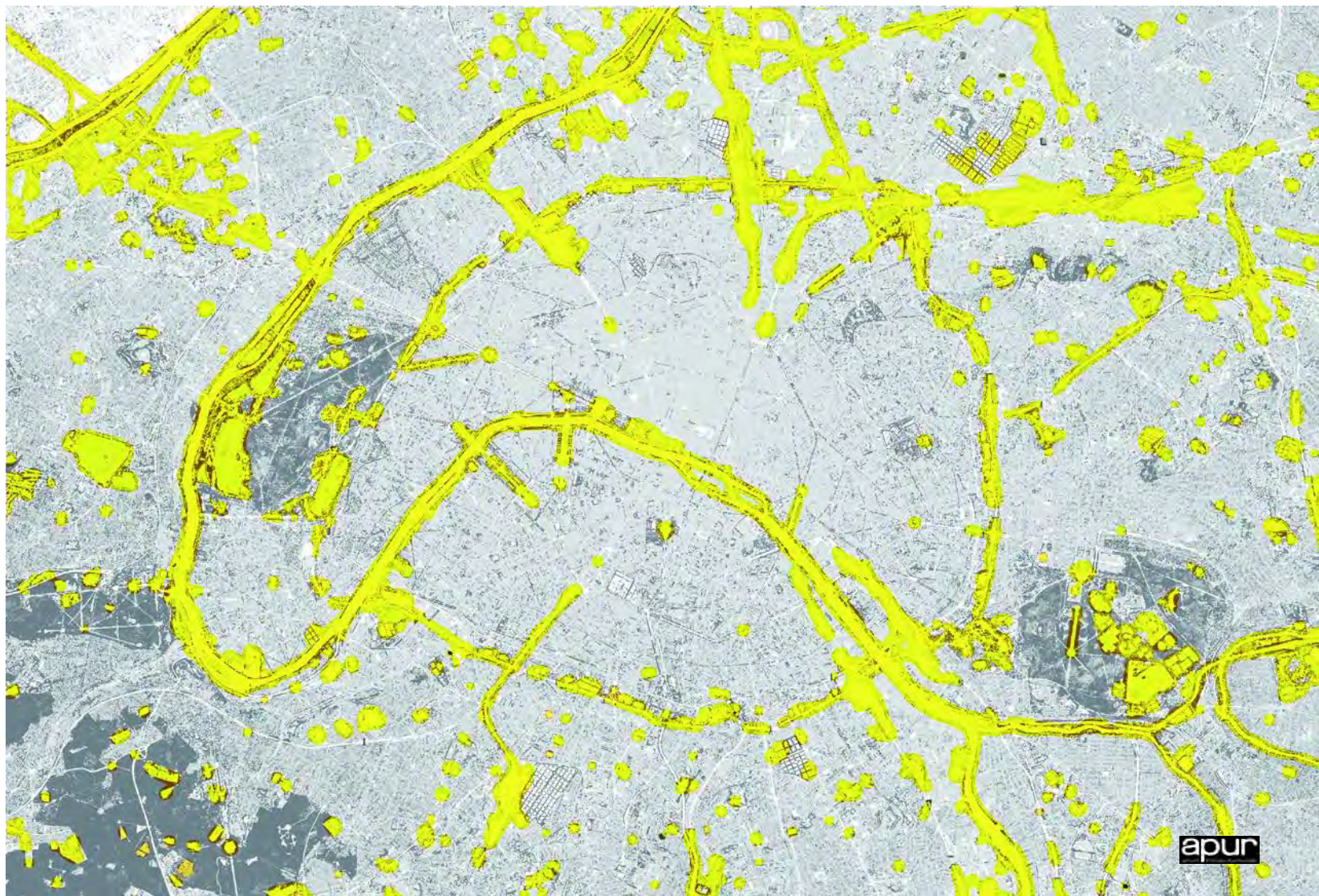
2- Les espaces dégagés



2- Les espaces dégagés



Carte de repérage des espaces dégagés



3- les échappées visuelles



3- les échappées visuelles



3- les échappées visuelles



3- les échappées visuelles



4- les infrastructures de transport



4- les infrastructures de transport





Le Tramway T2 de la Porte de Versailles à la Défense



Le Tramway T2 de la Porte de Versailles à la Défense



Le Tramway T2 de la Porte de Versailles à la Défense

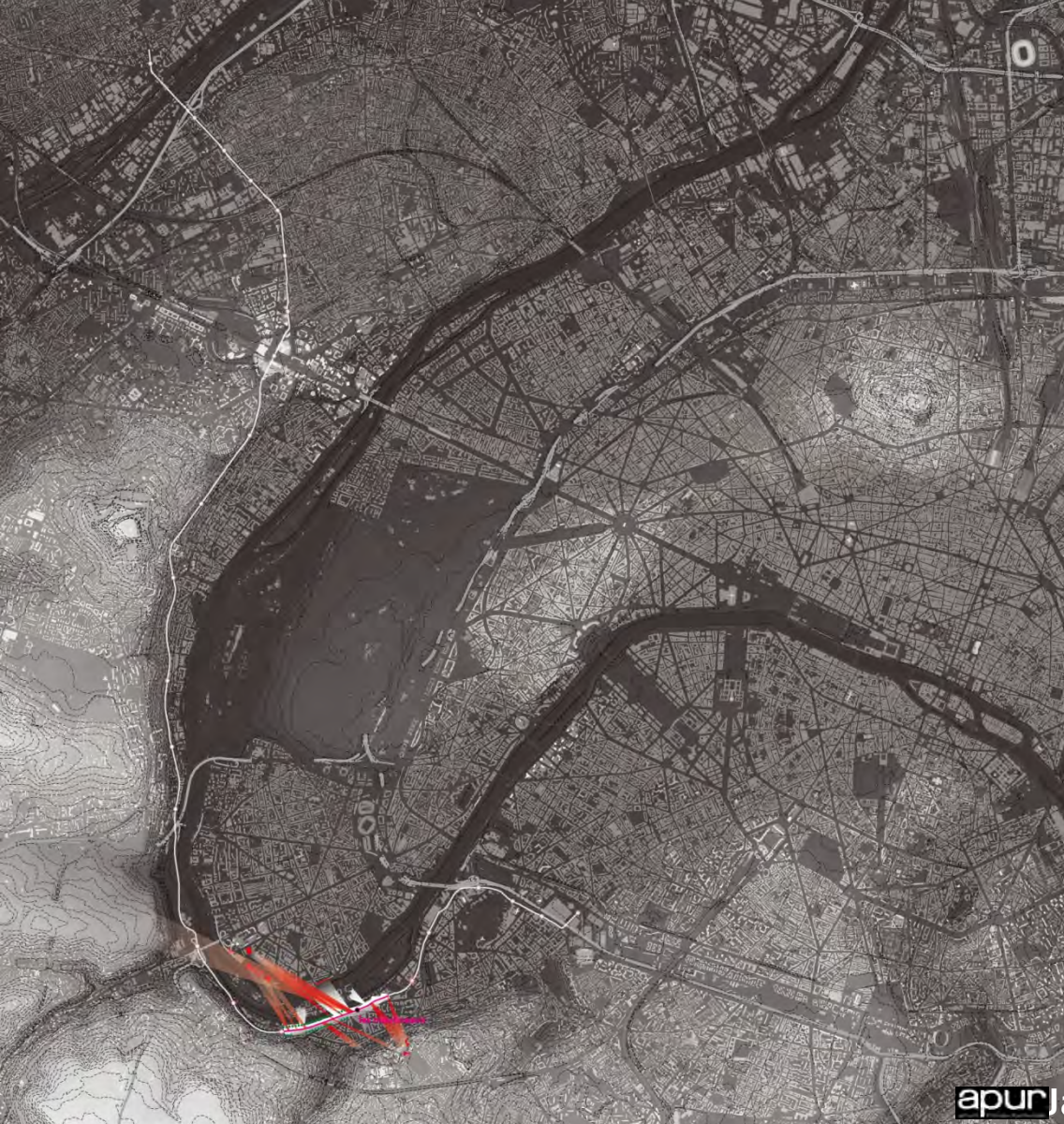


Le Tramway T2 de la Porte de Versailles à la Défense

tour Eiffel



Le Tramway T2 de la Porte de Versailles à la Défense



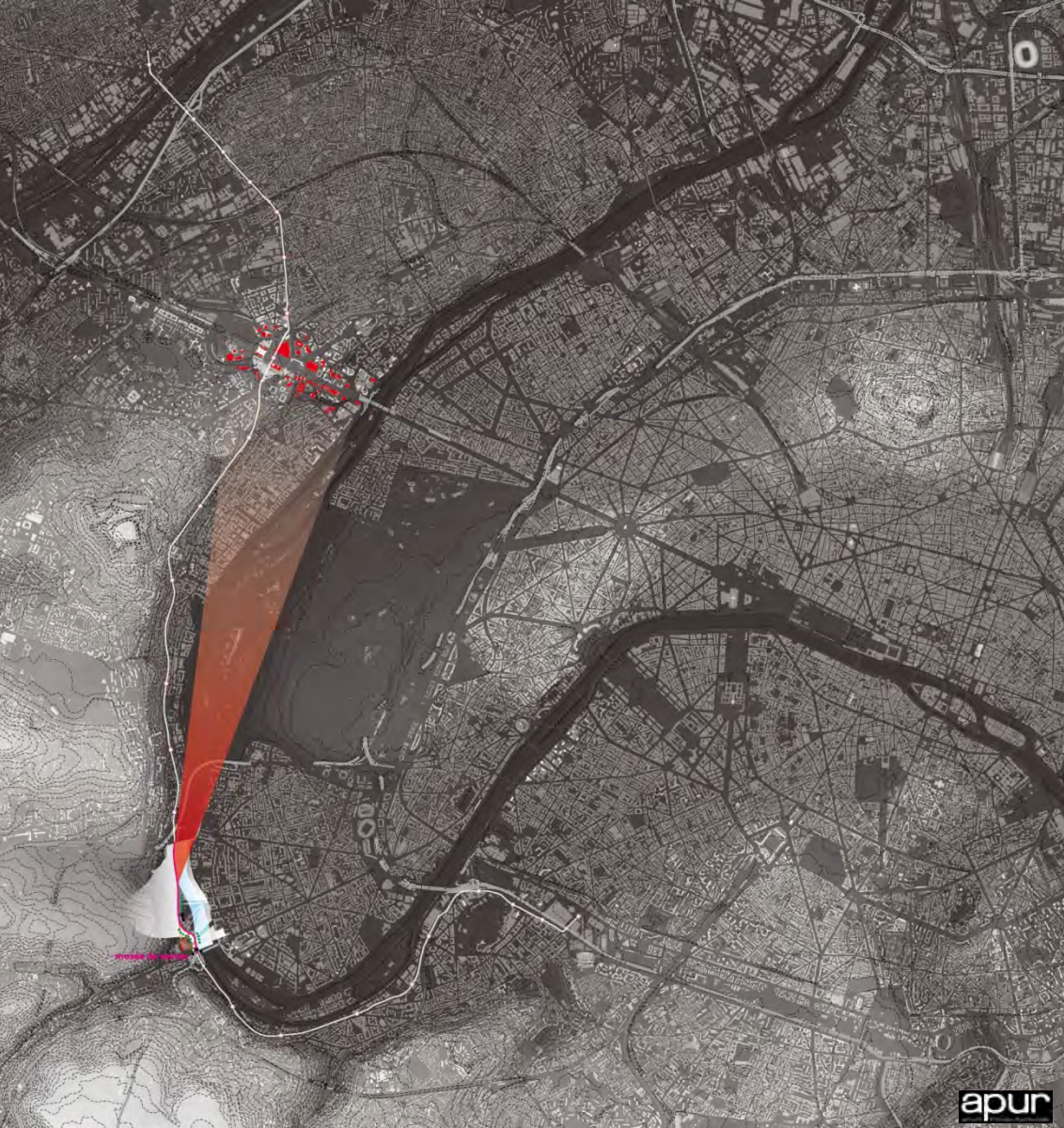
Le Tramway T2 de la Porte de Versailles à la Défense



Le Tramway T2 de la Porte de Versailles à la Défense



Meudon sur Seine – Musée de Sevres



Le Tramway T2 de la Porte de Versailles à la Défense

La Défense



Le Tramway T2 de la Porte de Versailles à la Défense



Le Tramway T2 de la Porte de Versailles à la Défense



Le Tramway T2 de la Porte de Versailles à la Défense

Montmartre

tour Eiffel

quartier de Beaugrenelle

tour Montparnasse



Le Tramway T2 de la Porte de Versailles à la Défense

Montmartre

tour Eiffel

quartier de Beaugrenelle

tour Montparnasse



Le Tramway T2 de la Porte de Versailles à la Défense

Montmartre

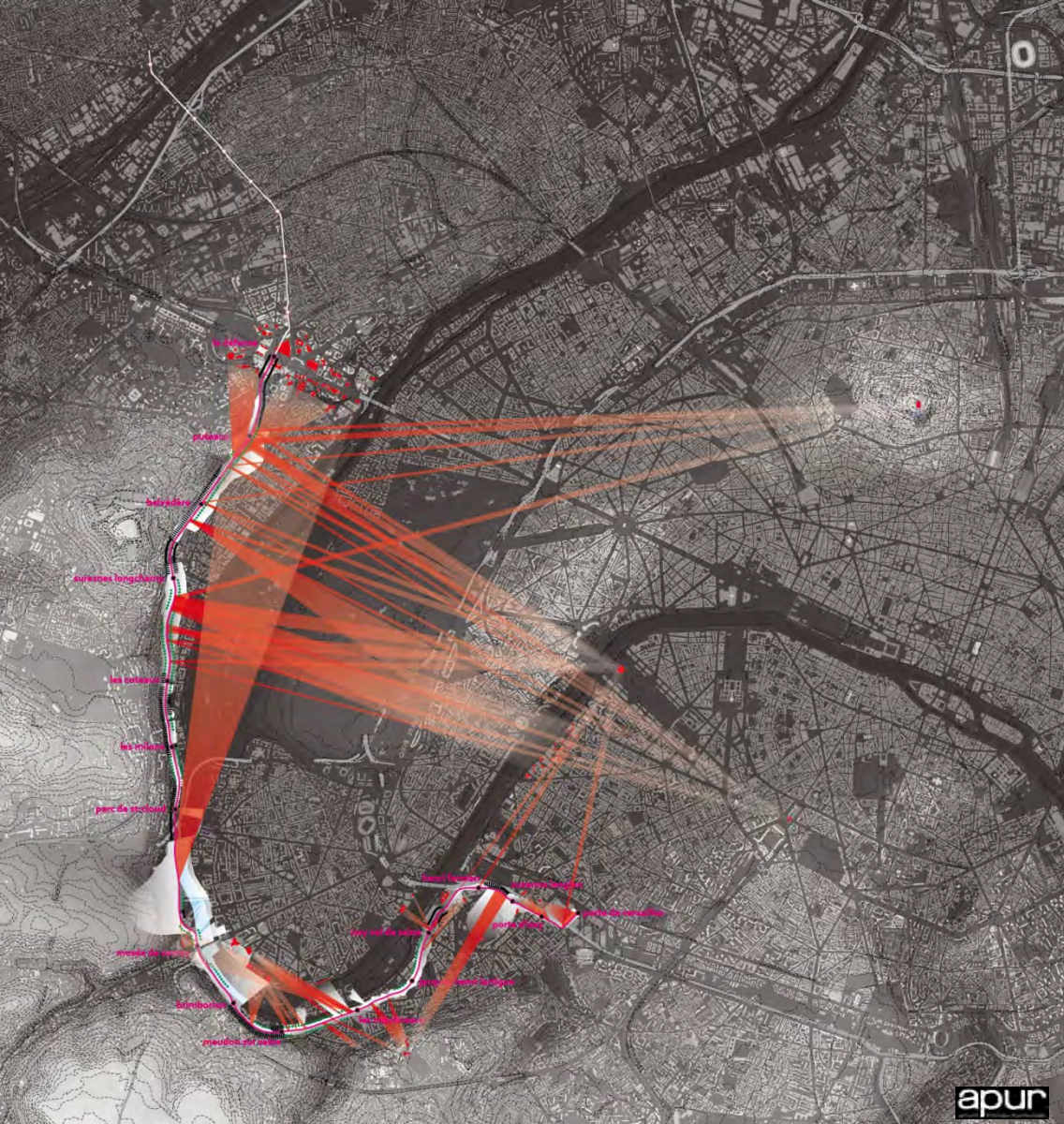
tour Eiffel

tour Montparnasse



Le Tramway T2 de la Porte de Versailles à la Défense

Le Tramway T2 de la Porte de Versailles à la Défense



Montmartre

tour Eiffel

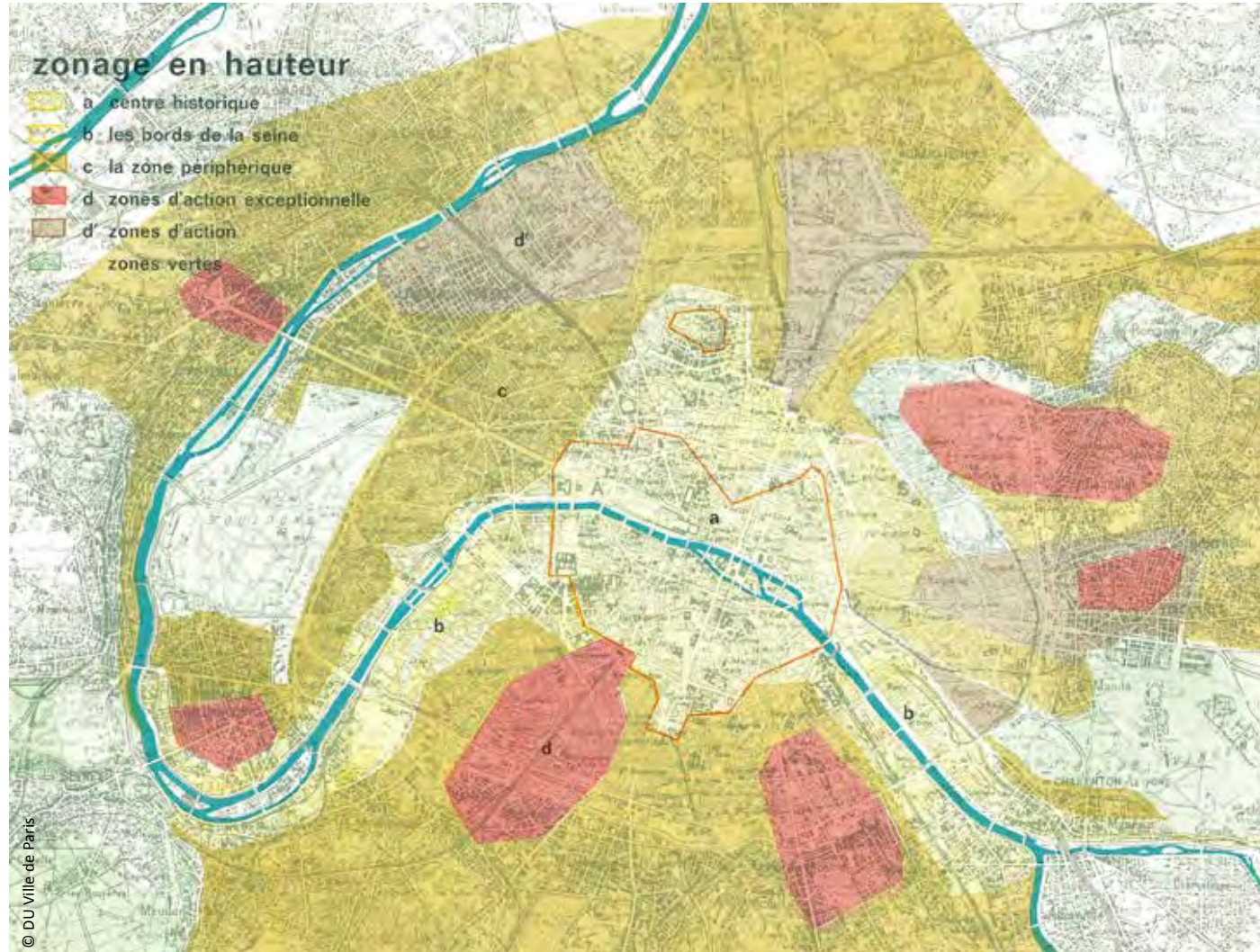
quartier de Beaugrenelle

tour Montparnasse

4- Le paysage dans les documents réglementaires



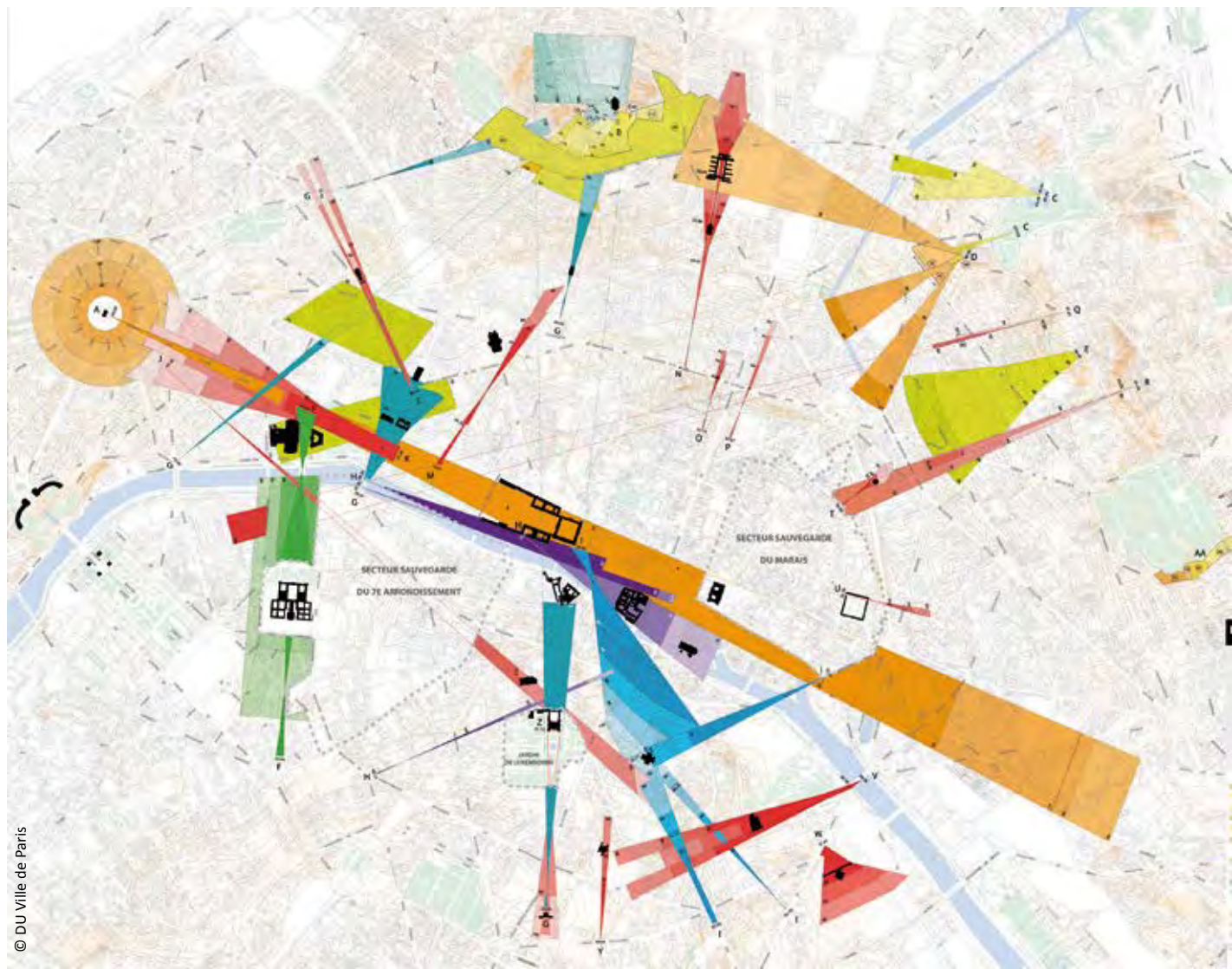
© DU Ville de Paris



© DU Ville de Paris

Le périmètre de réflexion en 1964

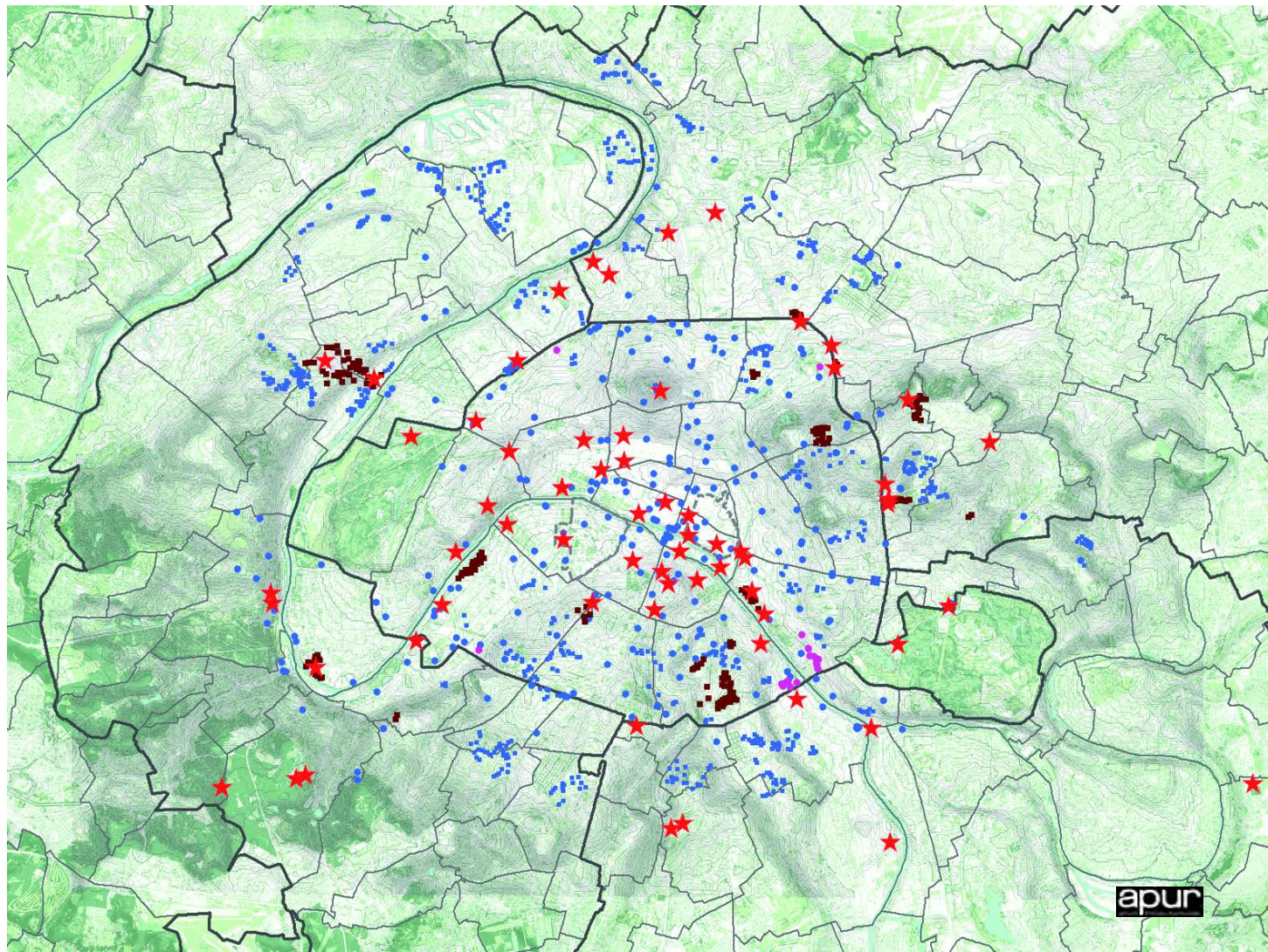
Les paysages dans les documents règlementaires



Fuseaux de protection du site de Paris, PLU Paris 2014

Les outils pour appréhender les transformations du paysage

Que voit-on?
L'inventaire des repères bâtis



Carte de repérage des signaux et repères bâtis

Légende :

Repères Métropolitains

Ensembles formant repères métropolitains

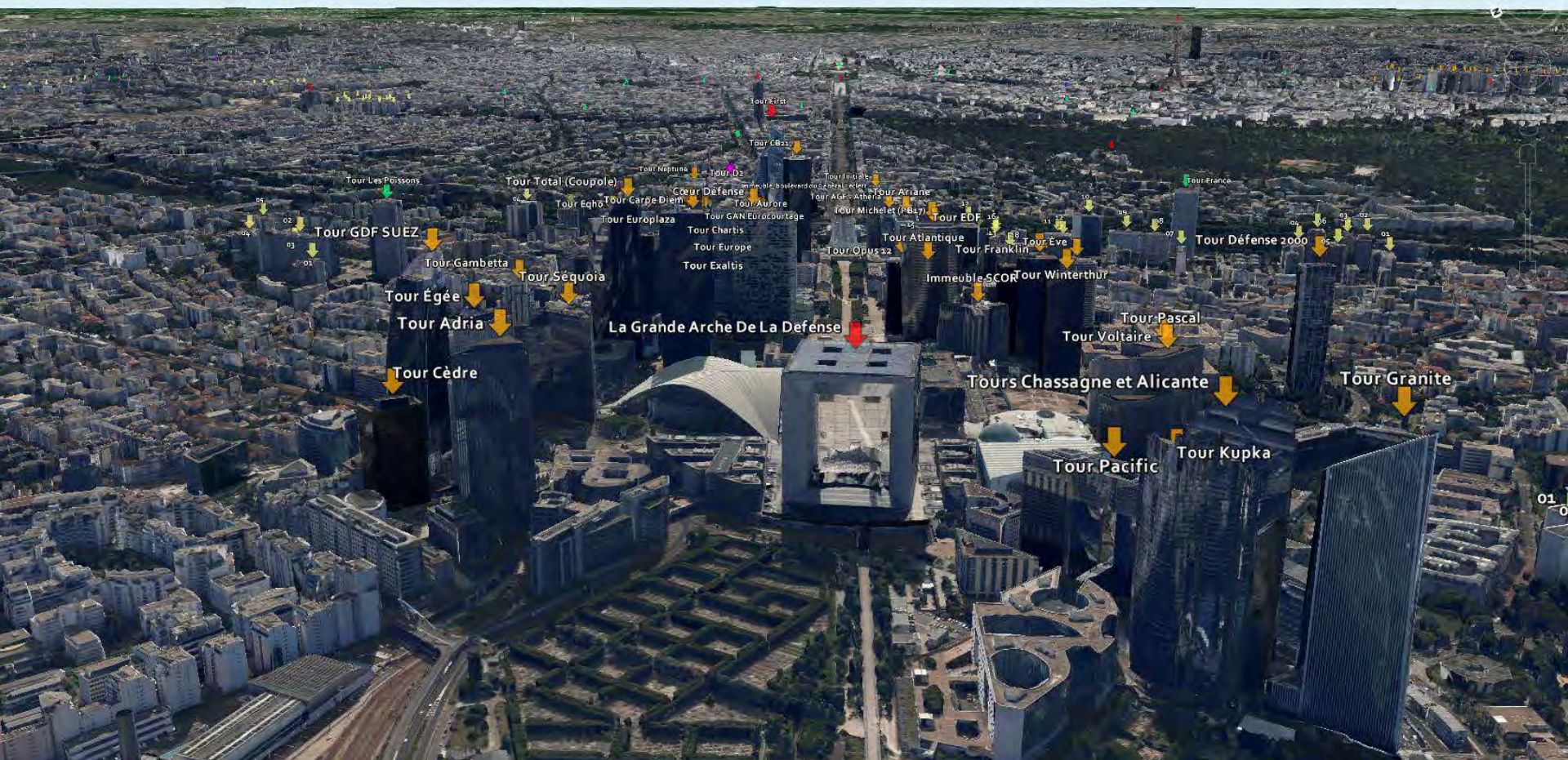
Repères Locaux

Ensembles formant repères locaux

Repères en projet



Les outils pour appréhender les transformations du paysage



Les outils pour appréhender les transformations du paysage

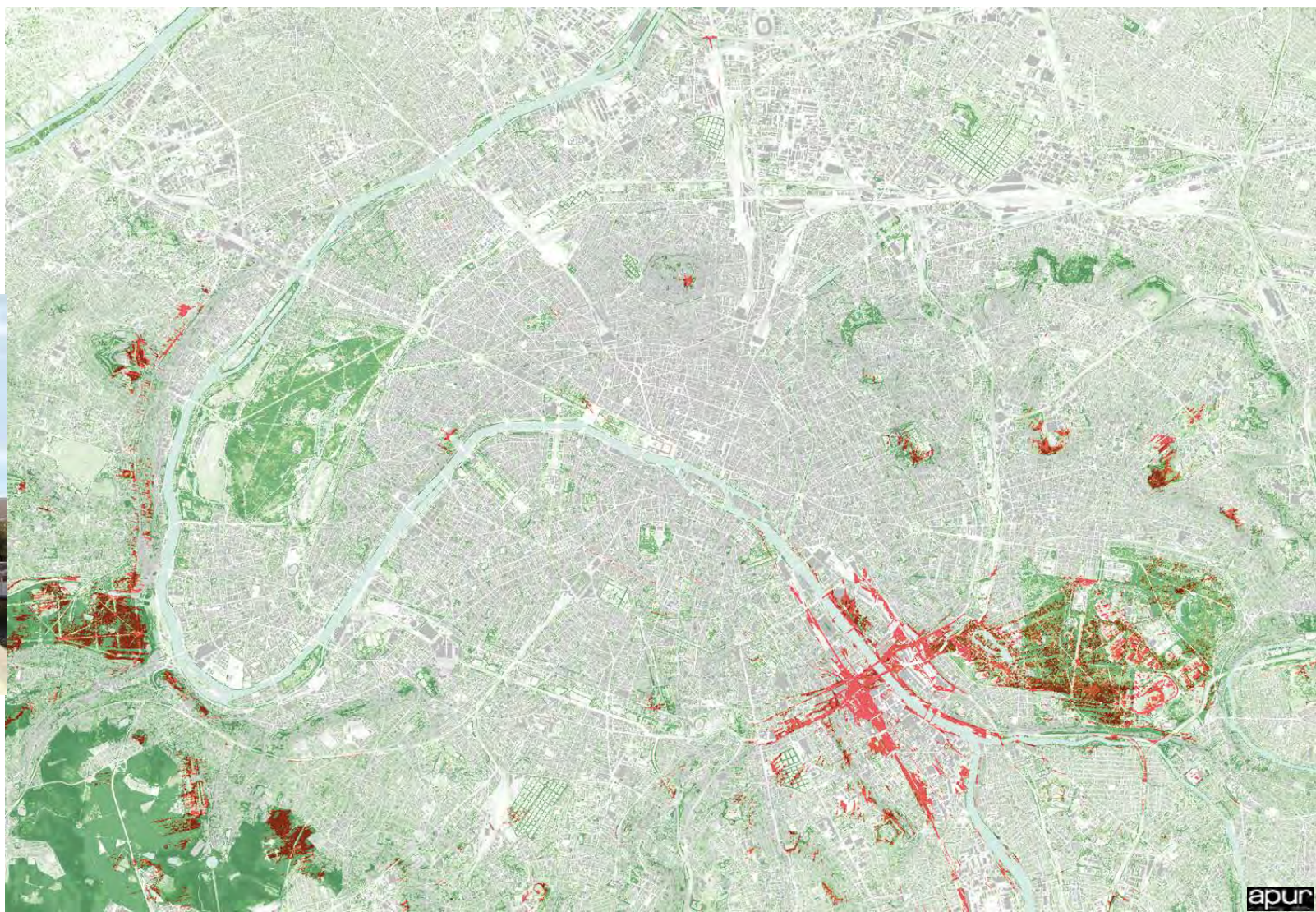
Les calculs de bassins visuels



La tour Eiffel

Les outils pour appréhender les transformations du paysage

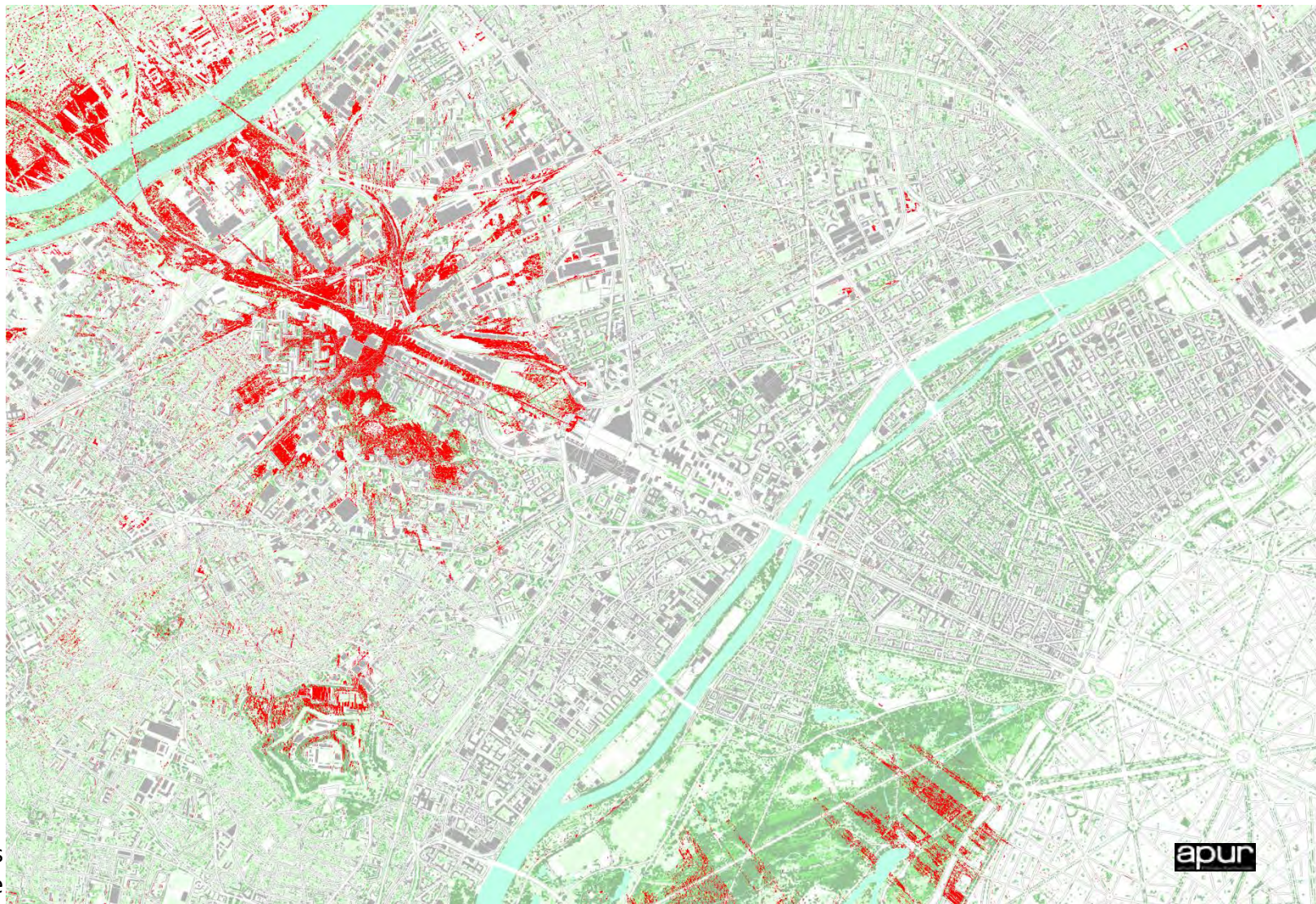
Les calculs de bassins visuels



Paris Rive Gauche
Secteur Bruneseau

Les outils pour appréhender les transformations du paysage

Les calculs de bassins visuels



Préfecture des
hauts de Seine

apur

Les outils pour appréhender les transformations du paysage

Etre vu ?



Le Tribunal de
Grande Instance

Les outils pour appréhender les transformations du paysage

Etre vu ?

La vue depuis le boulevard Jean Jaurès, Clichy



© EPPJP/Société Artélia

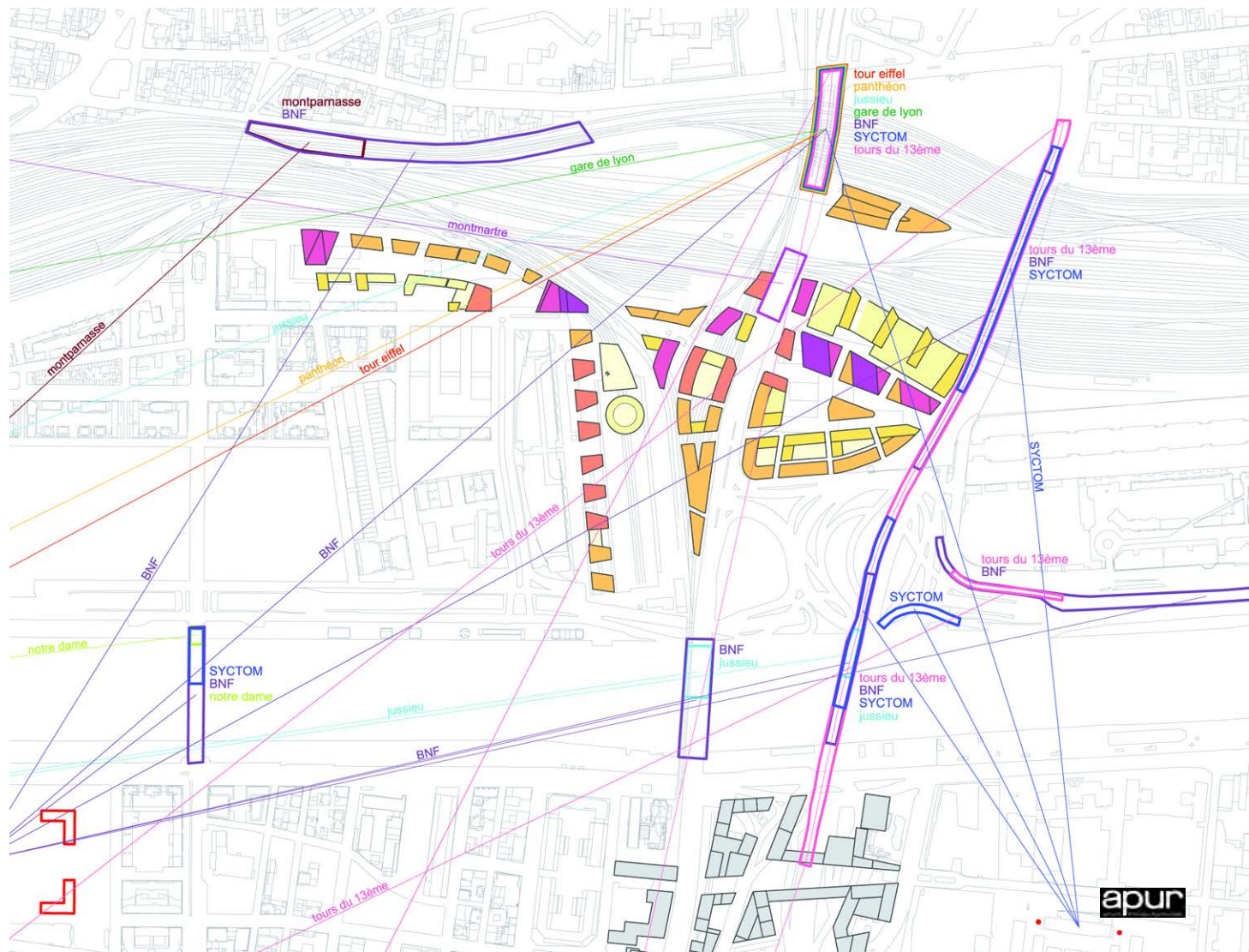
La vue depuis l'avenue de Wagram, Paris



© EPPJP/Société Artélia

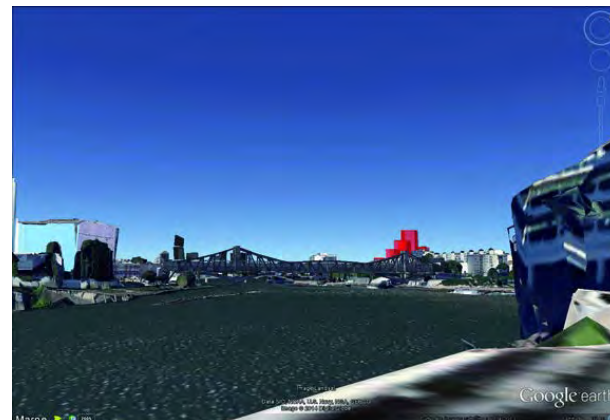
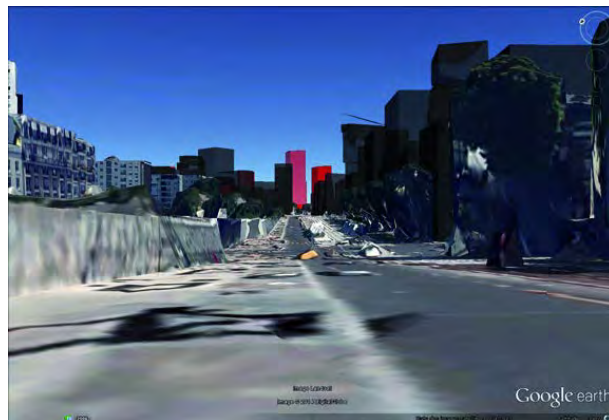
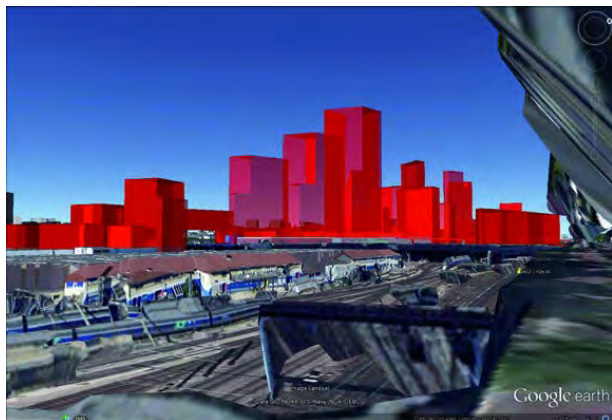
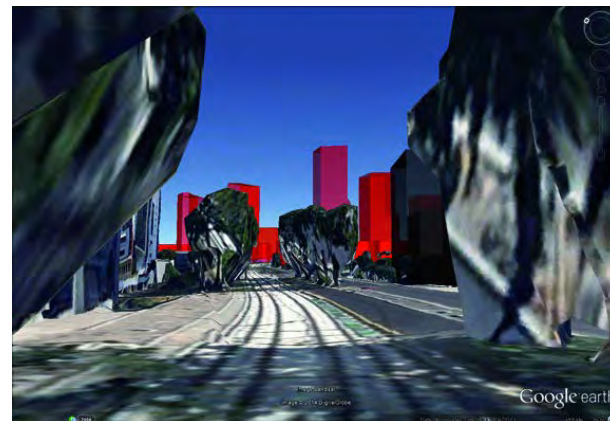
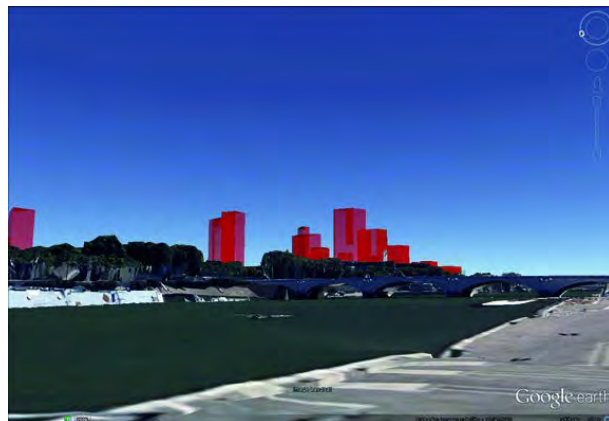
Les outils pour appréhender les transformations du paysage

Laisser voir



Plan des vues
lointaines – Bercy
Charenton

Les outils pour appréhender les transformations du paysage



Insertion du projet dans Google Earth

Comment utiliser les outils de lecture et d'analyse du paysage ?

Un double usage:

- Décrire et comprendre de quoi est composé le paysage
- Tester, anticiper et adapter chaque projet sous l'angle du paysage

Des outils qui doivent être partagés

- Pour être un service rendu aux équipes de conception et aux acteurs de l'aménagement.
- En étant une aide à la décision des acteurs publics et à la concertation sur les transformations urbaines.
- En permettant aux collectivités territoriales de gérer la protection et l'évolution de leurs paysages à toutes les échelles.

apur
ATELIER PARISIEN D'URBANISME